



## Ferramenta de Modelagem de Bancos de Dados Relacionais brModelo v3

Carlos Henrique Cândido<sup>1</sup>, Ronaldo dos Santos Mello<sup>2</sup>

<sup>1</sup> Secretaria de Tecnologia da Informação | Tribunal Regional Eleitoral de Mato Grosso (TRE-MT) | Cuiabá - MT | Brasil

<sup>2</sup> Departamento de Informática e Estatística (INE) | Universidade Federal de Santa Catarina (UFSC) | Florianópolis - SC | Brasil

### Novidades na versão 3 da ferramenta brModelo:

- \* Java (multiplataforma com Java 8);
- \* Desenvolvimento colaborativo (UFMT);
- \* Modelos de dados:
  - União de entidades no diagrama conceitual;
  - Nova notação diagramática para o modelo lógico;
  - EAP e diagrama de fluxo simples (auxílio para desenvolvimento de outros diagramas).
- \* Uso de cores para auxiliar na leitura do modelo conceitual;
- \* Internacionalização (Java Internationalization);
- \* Nova interface: zoom, editor de atributos, editor de campos, atalhos de acesso rápido, cópia para imagem, nova forma de desenhar as ligações entre artefatos, configuração global da ferramenta, auto-salvamento, entre outras.
- \* Reaproveitamento de artefatos (repositório);
- \* Ajuda editável.

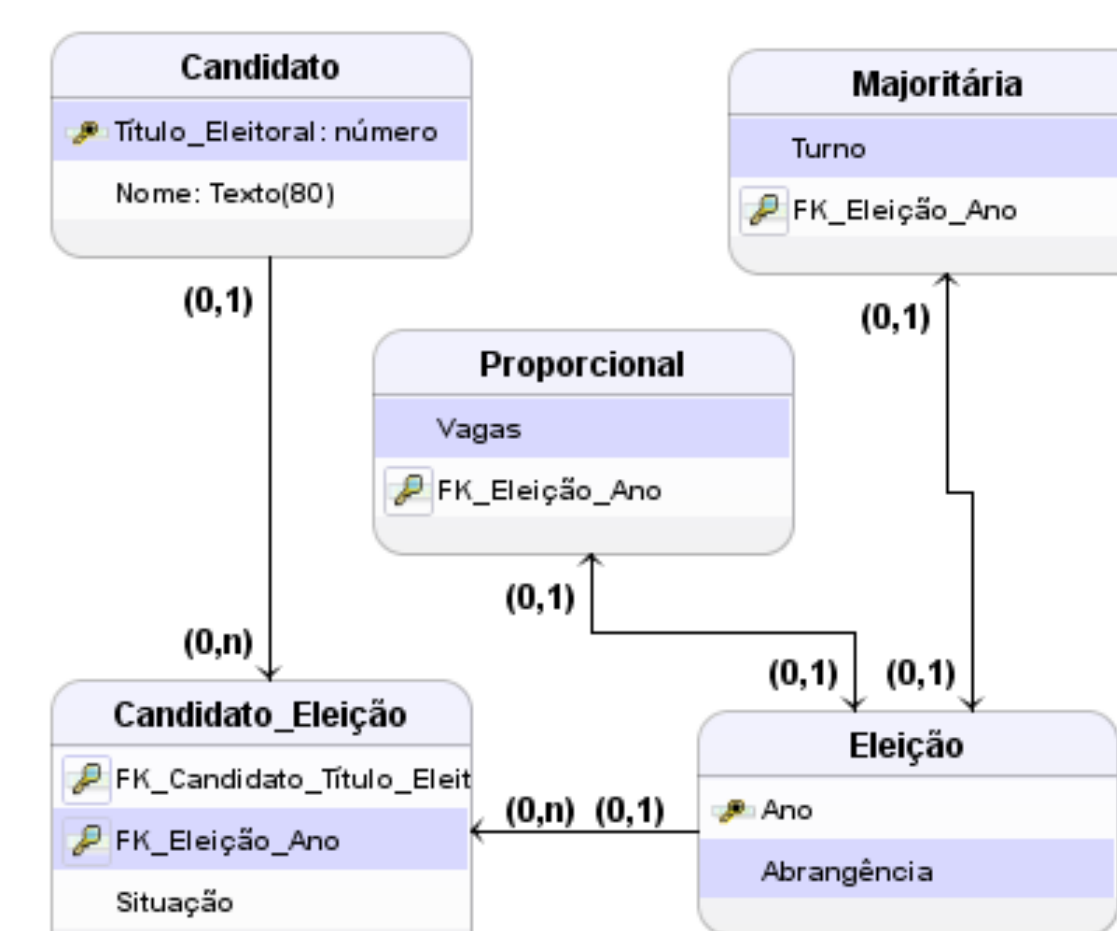


Fig. 01 - Modelo lógico

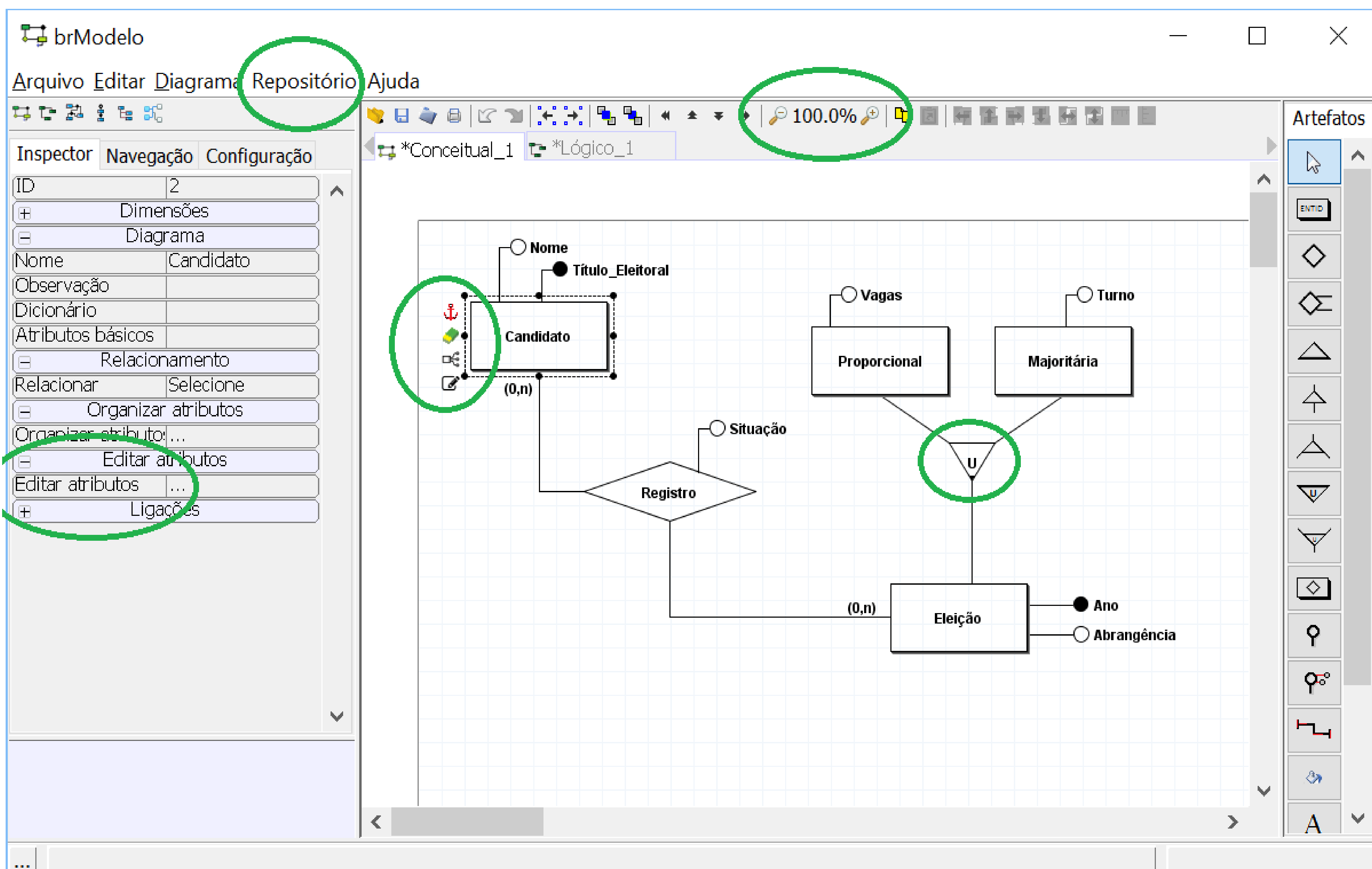


Fig. 02 - Tela principal da ferramenta